



**TOMA RJ12 - 6 CONTACTOS
90-701**

ESPECIFICACIONES TÉCNICAS

Marca: Commscope.
Tipo JACK: RJ12.
Categoría: Cat 3.
Modo de instalación: Empotrado.
Grado de protección: IP20.
Apantallado: No.
Montaje en caja de empotrar universal según norma UNE-EN 60670-1:2006.
Montaje de fijación placa:
Fijado a presión.
Color: Negro.

**RJ 12 SOCKET - 6 PINS
90-701**

TECHNICAL SPECIFICATIONS

Brand: Commscope.
Jack type: RJ12.
Category: Cat3.
Method of mounting: Flush-type.
Degree of protection: IP20.
Shielded: No.
Assembly in back box according to IEC 60670-1:2006.
Plate fixing assembly:
Snap-on.
Colour: Black.

**PRISE RJ12 - 6 BROCHES
90-701**

SPÉCIFICATIONS TECHNIQUES

Marque: Commscope.
Type de prise: RJ12.
Catégorie: Cat.3.
Méthode de montage: Encastré.
Indice de protection: IP20.
Blindé: Non.
Installer dans une boîte d'encastrement suivant la norme IEC 60670-1:2006.
Fixation de la plaque:
Par clip.
Couleur: Noir.

**CARACTERÍSTICAS
DEL MATERIAL**

Material parte principal: Polycarbonato.
Material placa: Aluminio, latón, acero inoxidable AISI304 y Corian®.
Temperatura ambiente de funcionamiento: -5 a 40°C.
Temperatura ambiente de almacenamiento: -10 a 50°C.
Material contactos: Fósforo bronce.
Inflamabilidad: UL94 V0.

**MATERIAL
CHARACTERISTICS**

Main body material: Polycarbonate.
Plate material: Aluminium, brass, AISI 304 stainless steel and Corian®.
Ambient operating temperature: -5 a 40°C.
Ambient storage temperature: -10 a 50°C.
Contact base material: Phosphor bronze.
Flammability rating: UL94 V0.

**CARACTÉRISTIQUES DU
MATÉRIAU**

Matériau de la partie principale: Polycarbonate.
Matériau de la plaque: Aluminium, laiton, acier inoxydable AISI304 et Corian®.
Température de fonctionnement: -5 à 40°C.
Température de stockage: -10 a 50°C.
Matériau de base du contact: bronze phosphoreux.
Indice d'inflammabilité: UL94 V0

DIRECTIVAS DE SEGURIDAD

Directiva 2012/19/UE de 4 de julio de 2012 (Residuos de Aparatos Eléctricos y Electrónicos (RAEE)).
Directiva 2011/65/UE de 8 de junio de 2011 (Restricción de ciertas Sustancias Peligrosas en aparatos eléctricos y electrónicos (RoHS)).

SECURITY DIRECTIVES

Directive 2012/19/UE of 4 July 2012 (Waste on Electrical and Electronic Equipment (WEEE)).
Directive 2011/65/UE of 8 June 2011 (Restriction of Hazardous Substances in electrical and electronic equipment (RoHS)).

DIRECTIVES DE SÉCURITÉ

Directive 2012/19/UE du 4 juillet 2012 (Déchets d'équipements électriques et électroniques (DEEE)).
Directive 2011/65/UE 8 juin de 2011 (Limitation de certaines substances dangereuses dans les équipements électriques et électroniques (RoHS)).

CERTIFICADOS DE PRODUCTO

Certificado CE.

PRODUCT CERTIFICATIONS

CE certificate.

CERTIFICATIONS DU PRODUIT

Certificat CE.

DIMENSIONES DE PRODUCTO

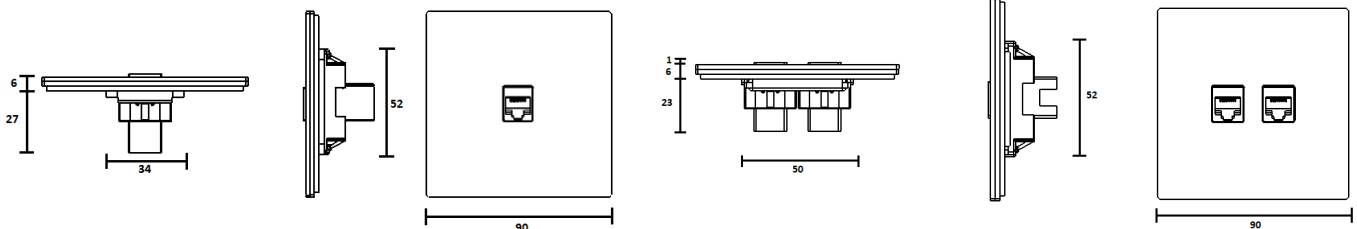
Medidas en mm.

PRODUCT DIMENSIONS

Measures in mm.

DIMENSIONS DU PRODUIT

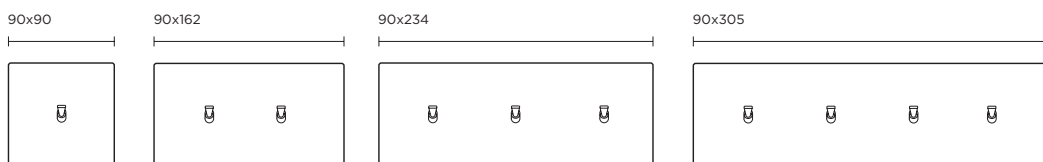
Mesures en mm.



**DIMENSIONES
DE PLACA**

**PLATE
DIMENSIONS**

**DIMENSIONS
DE LA PLAQUE**

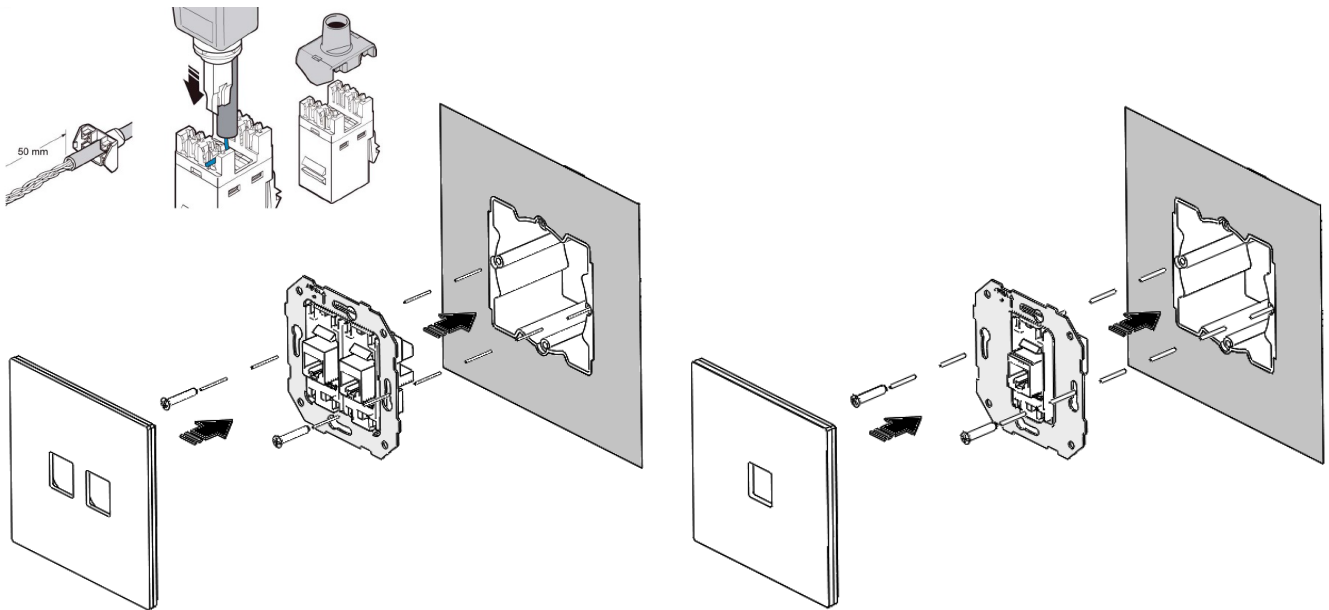




SISTEMA
DE INSTALACIÓN

INSTALLATION
SYSTEM

SYSTÈME
D'INSTALLATION



CAJAS

BOX TYPES

BOÎTES



Universal
Universal
Universel
60x60x40mm



Británico
British
Britannique
75x75x35mm

ESQUEMA DE CONEXIÓN

CONNECTION SCHEME

SCHEMA DE CONNEXION

