



<b>TOMA RTV-SAT</b> 90-711/712/713/714	<b>RTV-SAT SOCKET</b> 90-711/712/713/714	<b>PRISE RTV-SAT</b> 90-711/712/713/714
---	---	--

<b>ESPECIFICACIONES TÉCNICAS</b>	<b>TECHNICAL SPECIFICATIONS</b>	<b>SPÉCIFICATIONS TECHNIQUES</b>
----------------------------------	---------------------------------	----------------------------------

<p><b>Marca:</b> Televes. Toma final: 90-711. Toma única: 90-712. Toma intermedia A: 90-713. Toma intermedia B: 90-714. Modo de instalación: Empotrado. Grado de protección: IP20. Montaje en caja de empotrar universal según norma UNE-EN 60670-1:2006. Montaje de fijación placa: Fijado a presión.</p>	<p><b>Brand:</b> Televes. Final socket: 90-711. Unique socket: 90-712. Intermediate socket A: 90-713. Intermediate socket B: 90-714. Method of mounting: Flush-type. Degree of protection: IP20. Assembly in back box according to IEC 60670-1:2006. Plate fixing assembly: Snap-on.</p>	<p><b>Marque:</b> Televes. Prise finale: 90-711. Prise unique: 90-712. Prise intermédiaire A: 90-713. Prise intermédiaire B: 90-714. Méthode de montage: Encastré. Indice de protection: IP20. Blindé: Non. Installer dans une boîte d'encastrement suivant la norme IEC 60670-1:2006. Fixation de la plaque: Par clip.</p>
--	--	---

<b>CARACTERÍSTICAS DEL MATERIAL</b>	<b>MATERIAL CHARACTERISTICS</b>	<b>CARACTÉRISTIQUES DU MATÉRIAU</b>
-------------------------------------	---------------------------------	-------------------------------------

<p>Material parte principal: Zamak. Material placa: Aluminio, latón, acero inoxidable AISI304 y Corian®. Temperatura ambiente de funcionamiento: -5 a 40°C. Temperatura ambiente de almacenamiento: -10 a 50°C.</p>	<p>Main body material: Zamak. Plate material: Aluminium, brass, AISI 304 stainless steel and Corian®. Ambient operating temperature: -5 a 40°C. Ambient storage temperature: -10 a 50°C.</p>	<p>Matériau de la partie principale: Zamak. Matériau de la plaque: Aluminium, laiton, acier inoxydable AISI304 et Corian®. Température de fonctionnement: -5 à 40°C. Température de stockage: -10 a 50°C.</p>
---	--	---

<b>DIRECTIVAS DE SEGURIDAD</b>	<b>SECURITY DIRECTIVES</b>	<b>DIRECTIVES DE SÉCURITÉ</b>
--------------------------------	----------------------------	-------------------------------

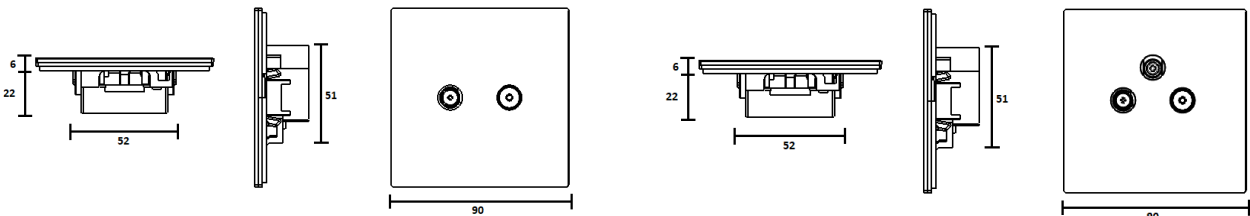
<p>Directiva 2012/19/UE de 4 de julio de 2012 (Residuos de Aparatos Eléctricos y Electrónicos (RAEE)). Directiva 2011/65/UE de 8 de junio de 2011 (Restricción de ciertas Sustancias Peligrosas en aparatos eléctricos y electrónicos (RoHS)).</p>	<p>Directive 2012/19/UE of 4 July 2012 (Waste on Electrical and Electronic Equipment (WEEE)). Directive 2011/65/UE of 8 June 2011 (Restriction of Hazardous Substances in electrical and electronic equipment (RoHS)).</p>	<p>Directive 2012/19/UE du 4 juillet 2012 (Déchets d'équipements électriques et électroniques (DEEE)). Directive 2011/65/UE 8 juin de 2011 (Limitation de certaines substances dangereuses dans les équipements électriques et électroniques (RoHS)).</p>
--	--	---

<b>CERTIFICADOS DE PRODUCTO</b>	<b>PRODUCT CERTIFICATIONS</b>	<b>CERTIFICATIONS DU PRODUIT</b>
---------------------------------	-------------------------------	----------------------------------

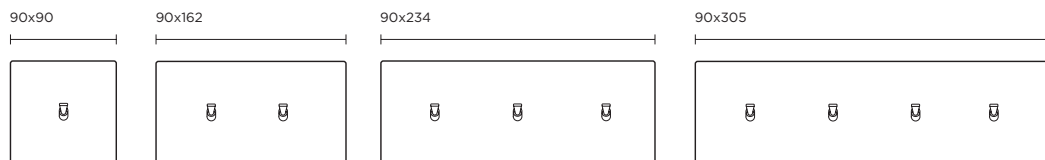
Certificado CE.	CE certificate.	Certificat CE.
-----------------	-----------------	----------------

<b>DIMENSIONES DE PRODUCTO</b>	<b>PRODUCT DIMENSIONS</b>	<b>DIMENSIONS DU PRODUIT</b>
--------------------------------	---------------------------	------------------------------

Medidas en mm.	Measures in mm.	Mesures en mm.
----------------	-----------------	----------------



<b>DIMENSIONES DE PLACA</b>	<b>PLATE DIMENSIONS</b>	<b>DIMENSIONS DE LA PLAQUE</b>
-----------------------------	-------------------------	--------------------------------

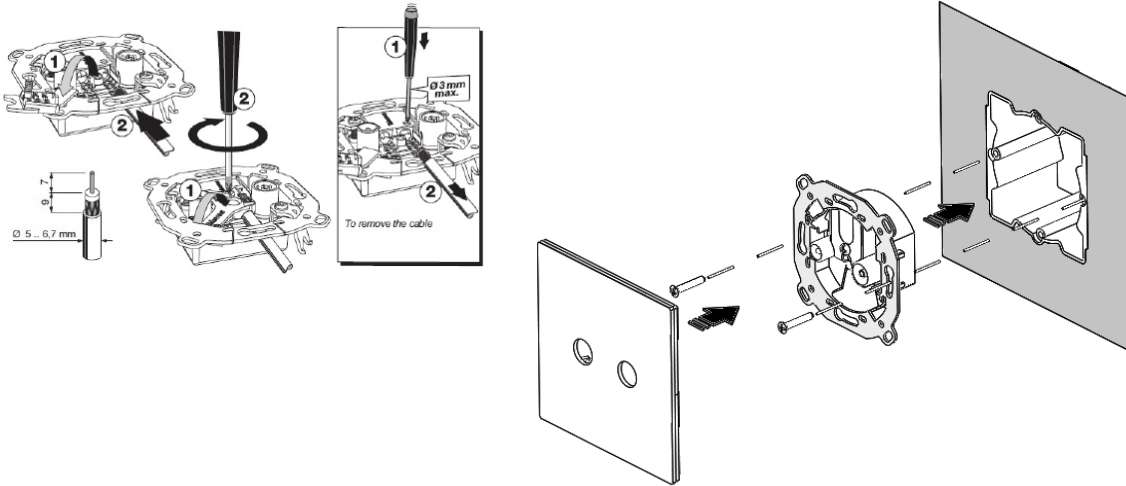




SISTEMA  
DE INSTALACIÓN

INSTALLATION  
SYSTEM

SYSTÈME  
D'INSTALLATION



CAJAS

BOX TYPES

BOÎTES



Universal  
Universal  
Universel  
60x60x40mm

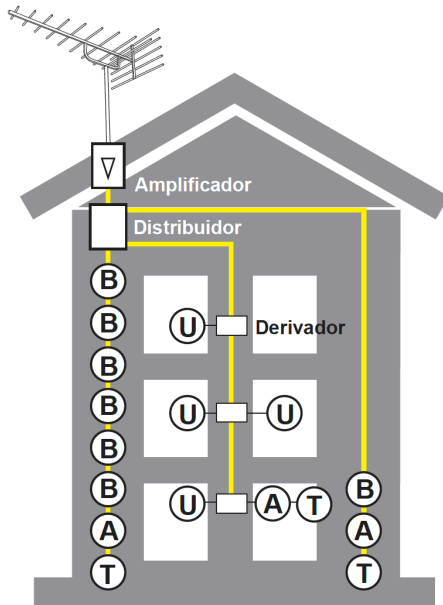


Británico  
British  
Britannique  
75x75x35mm

ESQUEMA DE CONEXIÓN

CONNECTION SCHEME

SCHEMA DE CONNEXION



	Pérdidas inserción typ (dB) Insertion losses typ (dB) Pertes insertion type (dB)		OUT	Pérdidas derivación typ (dB) Derivation losses typ (dB) Pertes dérivation typ (dB)		Paso DC DC pass Passage DC 24V 350mA
	MATV	SAT-FI		MATV	SAT-FI	
	5-862 MHz	950-2150 MHz		5-862 MHz	950-2150 MHz	
Toma única Single socket Prise unique	---	---	R/TV SAT	0,6 ---	---	SAT → [ ]
Toma intermedia Intermediate socket Prise intermédiaire B	1,2	2	R/TV SAT	13 13	13,5 14	[ ] ↔ [ ] SAT → [ ]
Toma intermedia Intermediate socket Prise intermédiaire A	3,5	5	R/TV SAT	8,5 7,5	9 10	[ ] ↔ [ ] SAT → [ ]
Toma final Final socket Prise finale	---	---	R/TV SAT	4	5	SAT → [ ]